

移植より反当65時間浮く

水稻の直まき栽培

米の多収獲のためには、どんなに努力をかけてもよいといういままでの考え方から一歩前進して、昨年からの直まき栽培の試作を行いました。

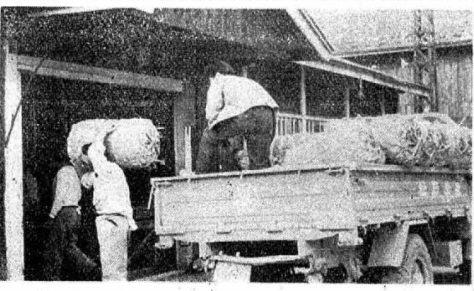
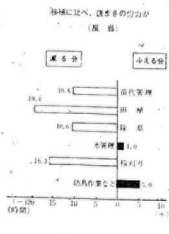
ことしは冷害型とイモチの激甚などの悪条件にもかかわらず直まき栽培は相違の結果をあげております。その成績は次のとおりです。

▼収量 直まき栽培した稲を同じ条件のもとと比べてみましたが、次のとおり直まき栽培が、次のとおり直まき栽培がまさっています。これは直まき栽培の方が病害共の発生がよくなったことがあげられます。「直まき」平均収四九五キログラム(三三三三)、最低四四五(五〇)キログラム(二五)最高五八(五〇)キログラム(四三九)

▼「移植」平均収四四五(五〇)キログラム(三三三三)、最低三九〇(三〇)キログラム(二五)最高五八(五〇)キログラム(四三九)

▼所要労働力 反当りの所要時間は移植栽培が一九七、五時間、直まき栽培が一二三、六時間(農機試調)で、直まき栽培の方が約六五時間少なくなっています。これは(1)前代管理の手間がない(2)種まきが反当一時間位で終わる(3)除草労働力が少ない(4)稲刈りが機械化されたことにより、問題点と方向。ことにより、これまで試作から見ての問題点は(1)試作した試作では「カサ」の被害を受けやすく、その防止に努力が多かる(2)「ヒ」に直まき栽培の最良な品種は少ない(3)また、今後の方角としては「二」から「三」へと進むべきであると思ひます。

なほ、収量については、まだ最終的なものではありませんが、(五)城目地区農業改良普及所調



冷害型の不順天候と、多発のイモチで痛めつけられた今年の稲作も、農家の方々の涙ぐましい努力で、やや平年並みの収量を確保したようです。本町の早場米地帯では、何にはともあれ1期、2期にできるだけ多く刈り渡し、農業収入の増加をはからうと汗だくです。9月30日の第一期分は171俵、10月10日の第二期分は15,100俵、合計15,271俵で売り渡しし予約数量の約16%です。

【写真 早場米搬入風景】

40%が高血圧症

まず食生活の改善

八月と九月に行なった集団健康診断の結果がわかりました。この診断は町が主催して東北大学山形研究所心臓血管研究所グループが担当つたもので、検査を受けた人は八十才から八十才までの男女二千三百三十八人です。そのうち高血圧症と診断された人は、最低血圧九十ミリ以上(厚生省基準による)が九百三十三人であり、受診者全体の四十四%となつてい

このうち三百八十二人が心電図による異常者、五百二十六人がレントゲンによる異常者で、要注意か治療を要するものやゆるく赤信号の方です。参考までに受診者のうちの病

血圧症を地区別にみると、内川四十八名五城目四十四名富津、四十名六馬場目二十八名七面沼二十八名八尾川目二十七名大川四十二名となつております。

検査の結果はみなさんへお届けしましたから、よく読んで治療を要する方は、まずすぐ治療を受けるようにしてください。

なほ今後の対策としては、労働過重による塩分の取り過ぎや海産物の摂取など食生活の改善が強く求められています。



(写真、刈取作業をみる町長)



(写真、刈取作業)



(写真、稲刈り結束機)

植付、百万本を越す

38年度の本町造林

昭和三十八年度五城目町植林実績が、このほど森林組合でまとめられたによると、植付は、植付約三十一万七千八百九十本(同植約八十四(ヘクタール)赤松一万本(面積約二ヘクタール)緑化も最近と、係員は語

林実績が、このほど森林組合でまとめられたによると、植付は、植付約三十一万七千八百九十本(同植約八十四(ヘクタール)赤松一万本(面積約二ヘクタール)緑化も最近と、係員は語



(写真、検診スナップ)



(写真、重政氏)

重政院副議長

本町の土地改良事情視察

町で直営している町有山の植林は、現前保呂瀧沢で杉が三万九千九百本、面積で一〇、一(ヘクタール)(約十反)一畝、赤松は現前保呂瀧沢に二万九千四百本面積で四、九(ヘクタール)約四町九反、この秋に植え付けます。

町で直営している造林地は約四百九町歩(百行造林、果行造林などの分収林を除く)ありますが、伐採した後の植林は、国

町で直営している造林地は約四百九町歩(百行造林、果行造林などの分収林を除く)ありますが、伐採した後の植林は、国

狂犬病の予防注射

昭和三十八年度の狂犬病予防注射は、次の日程で行ないます。から、かならず受けてください。時間と場所など、くわしいことは飼育している方へ、直接通知するとともに、同覧もいたします。

日 程

十月二十八日 大川金地区
十一月六日 馬場目寺地、平
十一月十一日 富津内地区
十一月十二日 馬場目四前、台、町村、帝釈寺、高崎、船越、久保、南郷地区、上柳、館町、樋口
十一月十三日 五城目本町、内川地区

料 金

①注射のみの場合、一頭につき百二十円
②登録と注射の場合、一頭につき四百六十円
③往診料、一頭につき百円

手はこんなによごれている

手洗いは、いちばん手近かな伝染病の予防法です。手がどんなに汚れているかは大腸菌を検査した次の表をみてみましょう。

区分 調査人員 証明者比率

食品 六九九 二二四

農夫 四九 四七九

小学一年 五〇 二八七

小学六年 五〇 二八七

人 夫 四〇 一七四

手洗いは、いちばん手近かな伝染病の予防法です。手がどんなに汚れているかは大腸菌を検査した次の表をみてみましょう。

区分 調査人員 証明者比率

食品 六九九 二二四

農夫 四九 四七九

小学一年 五〇 二八七

小学六年 五〇 二八七

人 夫 四〇 一七四



(写真、手を洗うヨイ子たち)

無許可は罰則

許可を受けないで農地を転用した場合は、三年以下の懲役または十万円以下の罰金を受けることになり、田や畑の転用はかならず相談してください。

(農業委員会)

第8回産業祭

丹精の腕くらべ

11月1日~4日間 小五

第一日(金) 十一月一日(金) 四日(金) 五日(土) 六日(日) 七日(月) 八日(火) 九日(水) 十日(木) 十一日(金) 十二日(土) 十三日(日) 十四日(月) 十五日(火) 十六日(水) 十七日(木) 十八日(金) 十九日(土) 二十日(日) 二十一日(月) 二十二日(火) 二十三日(水) 二十四日(木) 二十五日(金) 二十六日(土) 二十七日(日) 二十八日(月) 二十九日(火) 三十日(水) 三十一日(木)

出品計画総数 一二二五点

出品物を受け付けて... 出品物の審査を... 出品計画総数は、六五〇点です。...



わが校の誇り

造林コンクールで一等

馬場目小学校六年 竹田文夫

ぼくたちの学校が、東北北海道地区の造林コンクールで、一等になった。...



秋の日のあびて

秋の日は、一日と深まってゆく。刻千金の銀が、あふみ出す。...

めのことばをいただいた。学校の杉は植えてから十年きつちた。...

九月十五日に岩手県宮古市で開催されたこの大会には、約百六十人の人が参加した。...

緑化推進大会に参列して

馬場目中学校三年 斎藤春喜

緑化の推進は、市民の手入れ、これからは、一生けんめいやるようにしたい。...

湖東部 防犯弁論大会

五一中二年 千田五百子さん二位一席

湖東部防犯組合連合会主催、中学生防犯弁論大会は十月二十日午後一時から、五城目第一中学校講堂で開かれました。...



写真、兼弁をふる千田さん

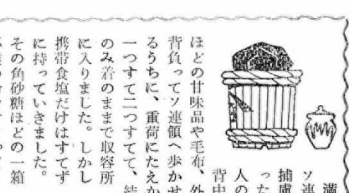


【写真、授賞を記念して】

この組織は五城目町で第一号で部署の要所にポストや横断幕を張り、十月一日から活動を進めるといいます。...

あなたの貯蓄

十月十七日の「貯蓄の日」を中心として、一日から三十一日まで、貯蓄増進十月特別運動が実施されております。...



塩の効用

①たごなどを洗うとき ②リンゴは、かわをむいたら食塩水につけておくと変色しない。...

農用自動車のナンバ改正 農耕兼用自動車のナンバ改正は、いままで限申請して交付を受けていたが、法律の改正で十月十五日から町で取り扱うことになりました。...

