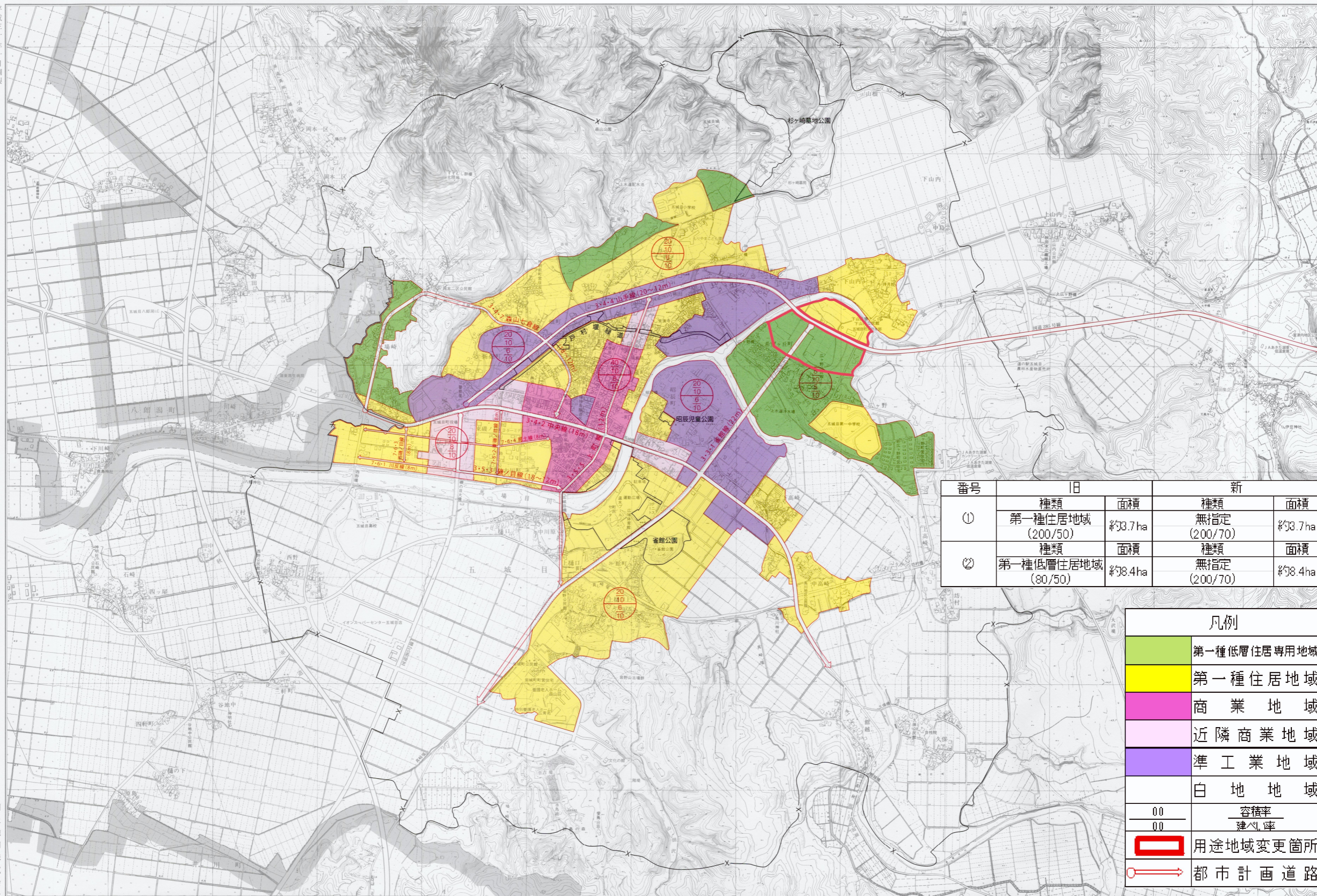


# 五城目都市計画用途地域変更前（参考図）

1:10,000

平成三十年十月調製



番号	旧		新	
	種類	面積	種類	面積
①	第一種住居地域 (200/50)	約3.7ha	無指定 (200/70)	約3.7ha
②	第一種低層住居地域 (80/50)	約8.4ha	無指定 (200/70)	約8.4ha

凡例	
	第一種低層住居専用地域
	第一種住居地域
	商業地域
	近隣商業地域
	準工業地域
	白地地域
	容積率 建ぺい率
	用途地域変更箇所
	都市計画道路

1:10,000



国土図株式会社

五城目町