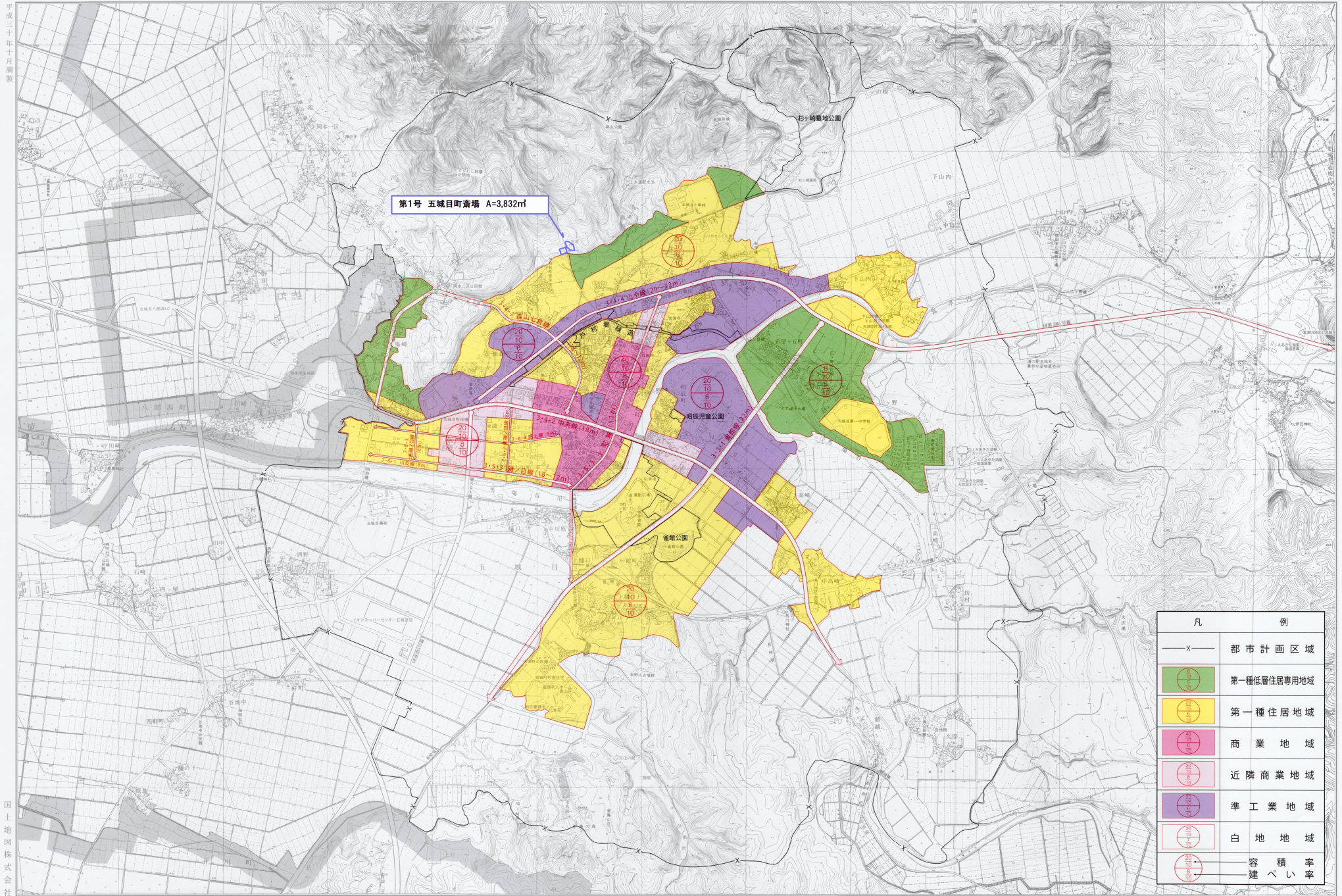


五城目都市計画火葬場 総括図

1:10,000

平成三十年十月調製



第1号 五城目町斎場 A=3,832㎡

| 凡 | 例 |
|-----|-------------|
| —x— | 都市計画区域 |
| | 第一種低層住居専用地域 |
| | 第一種住居地域 |
| | 商業地域 |
| | 近隣商業地域 |
| | 準工業地域 |
| | 白地地域 |
| | 容積率 建ぺい率 |

国土院株式会社

五城目町

1:10,000

