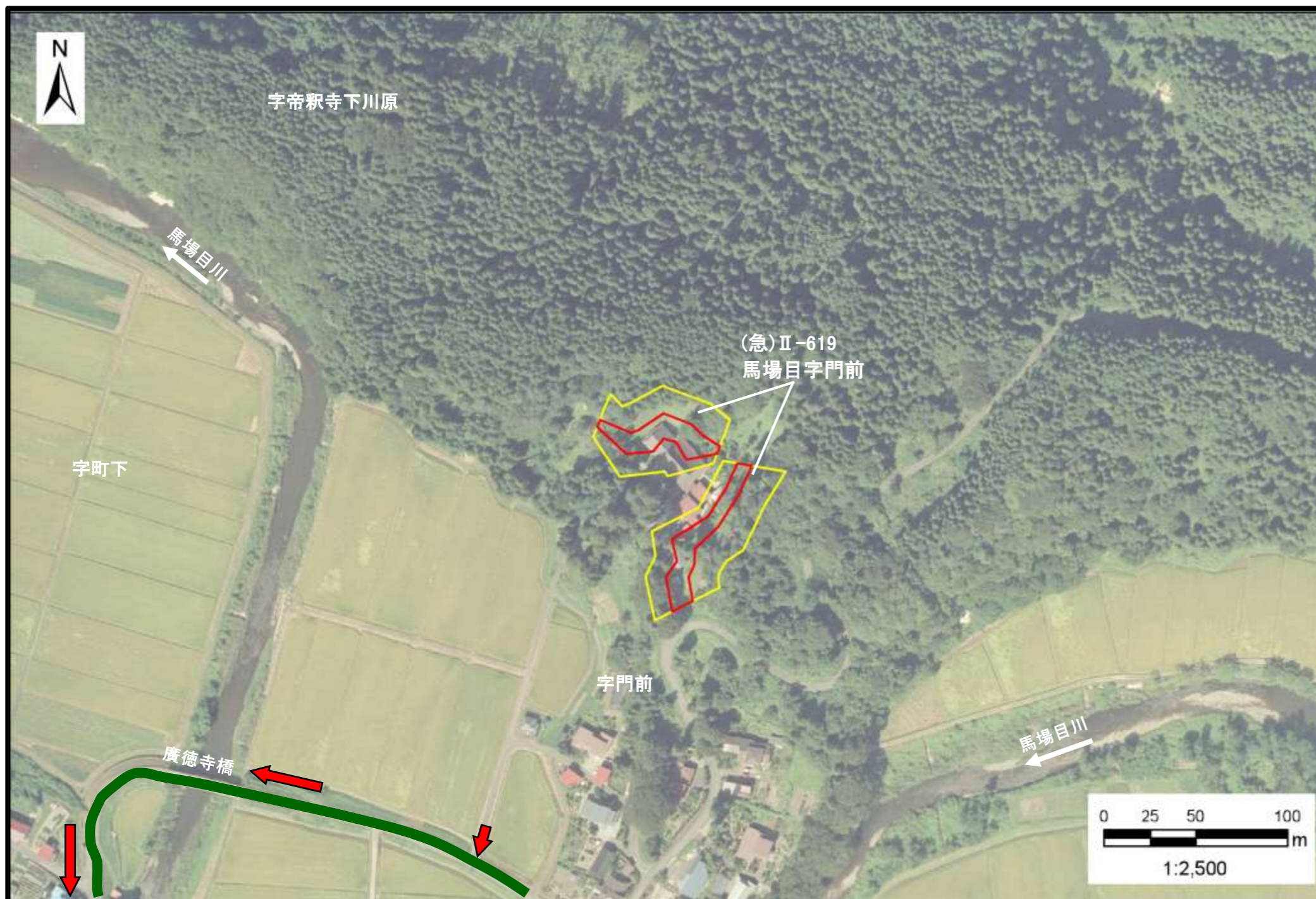


# 【土砂災害ハザードマップ】門前

※平成30年3月20日県告示分

**保存版**

※「自宅の見やすい場所」にお貼りになるなど「活用」ください。



位置図(S=1/25,000)

凡例

項目	記号
土砂災害警戒区域	
土砂災害特別警戒区域	
土石流の発生流域	
指定緊急避難場所・避難所	

避難方向

主な道路

- ①黄色で囲まれた範囲【土砂災害警戒区域（通称：イエローゾーン）】は、「土砂災害が発生した場合、住民の生命または身体に危害が生じるおそれのある区域」です。
- ②イエローゾーンのうち特に危険な区域：赤色で囲まれた範囲【土砂災害特別警戒区域（通称：レッドゾーン）】は、「土砂災害が発生した場合、建築物に危害が生じ、住民の生命または身体に著しい危害が生じるおそれのある区域」です。
- ③【土砂災害警戒区域（通称：イエローゾーン）】にお住まいの方は、町から土砂災害に関する避難勧告等が発令された際に避難が必要ですので、**自宅の場所を必ず確認してください。**また、【土砂災害警戒区域（通称：イエローゾーン）】以外の箇所でも土砂災害が発生する可能性がありますので、ご自分の住んでいる家の周辺の斜面や溪流、避難所などをよく確認しましょう。
- ④指定緊急避難場所・避難所については、裏面に掲載のとおりですが、実際に避難する避難所は、町からの避難勧告等の発令の際に、避難所開設情報も合わせてお知らせいたします。