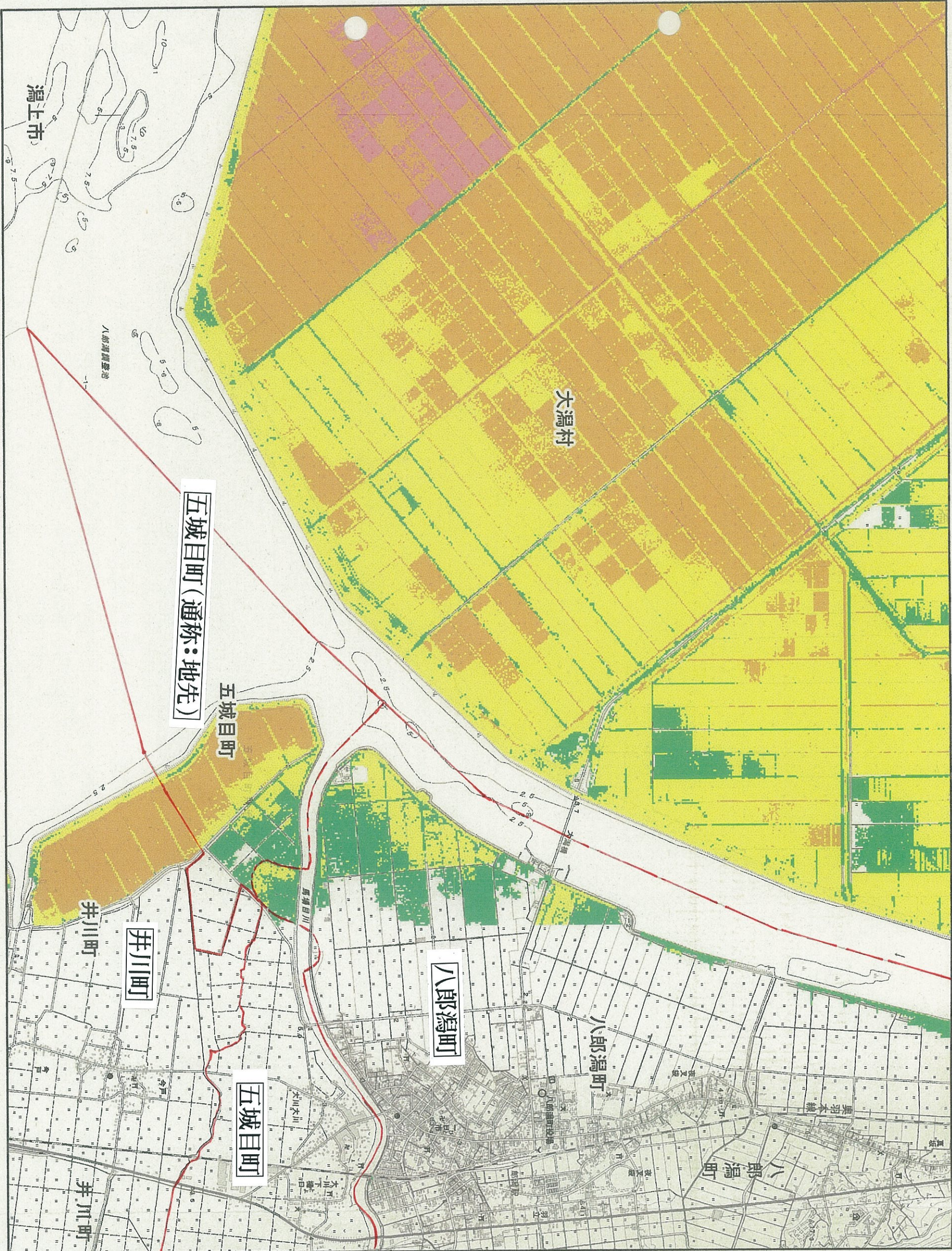
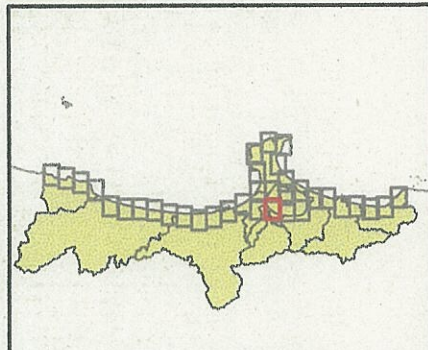
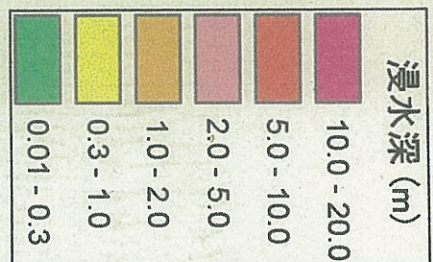


秋田県津波浸水想定

<大潟村(5)、八郎潟町(1)、五城目町(1)、井川町(2)>

図面番号: 18 / 35

1:25,000



【留意事項】

○「津波浸水想定」は、津波防第123号(津波防)に8条第1項に基づき実施する基礎となる。津波防の地域については、津波防第123号(津波防)第1項に基づき実施する基礎となる。

○「津波浸水想定」は、津波防第123号(津波防)第1項に基づき実施する基礎となる。津波防の地域については、津波防第123号(津波防)第1項に基づき実施する基礎となる。

○「津波浸水想定」は、津波防第123号(津波防)第1項に基づき実施する基礎となる。津波防の地域については、津波防第123号(津波防)第1項に基づき実施する基礎となる。

○「津波浸水想定」は、津波防第123号(津波防)第1項に基づき実施する基礎となる。津波防の地域については、津波防第123号(津波防)第1項に基づき実施する基礎となる。

○「津波浸水想定」は、津波防第123号(津波防)第1項に基づき実施する基礎となる。津波防の地域については、津波防第123号(津波防)第1項に基づき実施する基礎となる。

○「津波浸水想定」は、津波防第123号(津波防)第1項に基づき実施する基礎となる。津波防の地域については、津波防第123号(津波防)第1項に基づき実施する基礎となる。

○「津波浸水想定」は、津波防第123号(津波防)第1項に基づき実施する基礎となる。津波防の地域については、津波防第123号(津波防)第1項に基づき実施する基礎となる。

海岸線(T.P. 0m位置とする)

浸水域(浸水深を着色)

地震前の堤防

津波水位(予測計算結果)

浸水深(m)

東京湾平均海面(T.P.)

地震後の堤防(耐震性が十分な場合)

この地図は、国土地理院長の承認を得て、同院発行の数値地図25000(地図画像)を複製したものである。(承認番号 平27情復、第1192号)