

秋田県知事 佐竹 敬久 様

要 望 書

◎馬場目川、富津内川、内川川の河道掘削と雑木伐木
処理などの河川維持事業の実施について

◎治水対策における河川水門、樋門の維持管理体制確
立と技術的操作助言等の協力支援について

◎動植物の生息環境保全、町文化財の管理保全、都市
計画公園を活用した事業等への協力支援について



令和6年3月28日

要望趣意書

秋田県では令和5年7月の大雨災害の発災後、即時に馬場目川の河道掘削工事を施工いただき衷心より感謝申し上げます。

しかしながら多くの町民は大雨の際に同じ被害を受ける恐れを抱きつつ、日々の生活を送っております。

五城目町では、このことを踏まえ、災害に強いまちづくり、災害に負けないまちづくりを目指し、町民による災害検証のため、全町7地区でのワークショップや冠水農地土砂除去などの農家説明会を、全町4地区で開催するなど、多くの町民の方々から意見や要望などを伺っております。

つきましては、秋田県における馬場目川、富津内川、内川川の3河川の河川整備計画と併せて河川維持に関する事業につきましても、並行して実施していただくと共に、治水対策及び環境保全などの対策についても、指導助言への協力支援を賜りますよう要望いたします。

馬場目川、富津内川、内川川の河道掘削と雑木伐木 処理などの河川維持事業の実施について

五城目町は、令和4年8月、令和5年7月と一年に満たない期間内に大雨被害に見舞われ、特に令和5年7月の豪雨災害では近年経験したことのない大規模な被害となったことから、次の事項について、切に要望いたします。

要 望 事 項

- 1 馬場目川の大川地区（八郎瀉調整池から竜馬橋区間、大川石崎から西野橋区間）と五城目地区（西野橋から五城目橋区間）ならびに馬城橋から富津内川合流点区間および、馬場目門前地区と馬場目恋地滝ノ沢地区の河道掘削と、昭辰橋上流部左岸に繁茂する雑木の伐木、伐採処理を実施していただきたい。
- 2 富津内川の富津内中津又長面から富津内中津又脇村区間と国道285号赤倉山荘付近の河道掘削を実施していただきたい。
- 3 内川川の谷地田橋下流部の河道掘削を実施していただきたい。



大川石崎～馬場目川大橋

河道掘削(新規)



富津内川合流～西野橋下流

河道掘削(新規)

雑木の伐採

河道掘削(追加)

馬場目川河道掘削要望箇所

門前付近 L=1500m



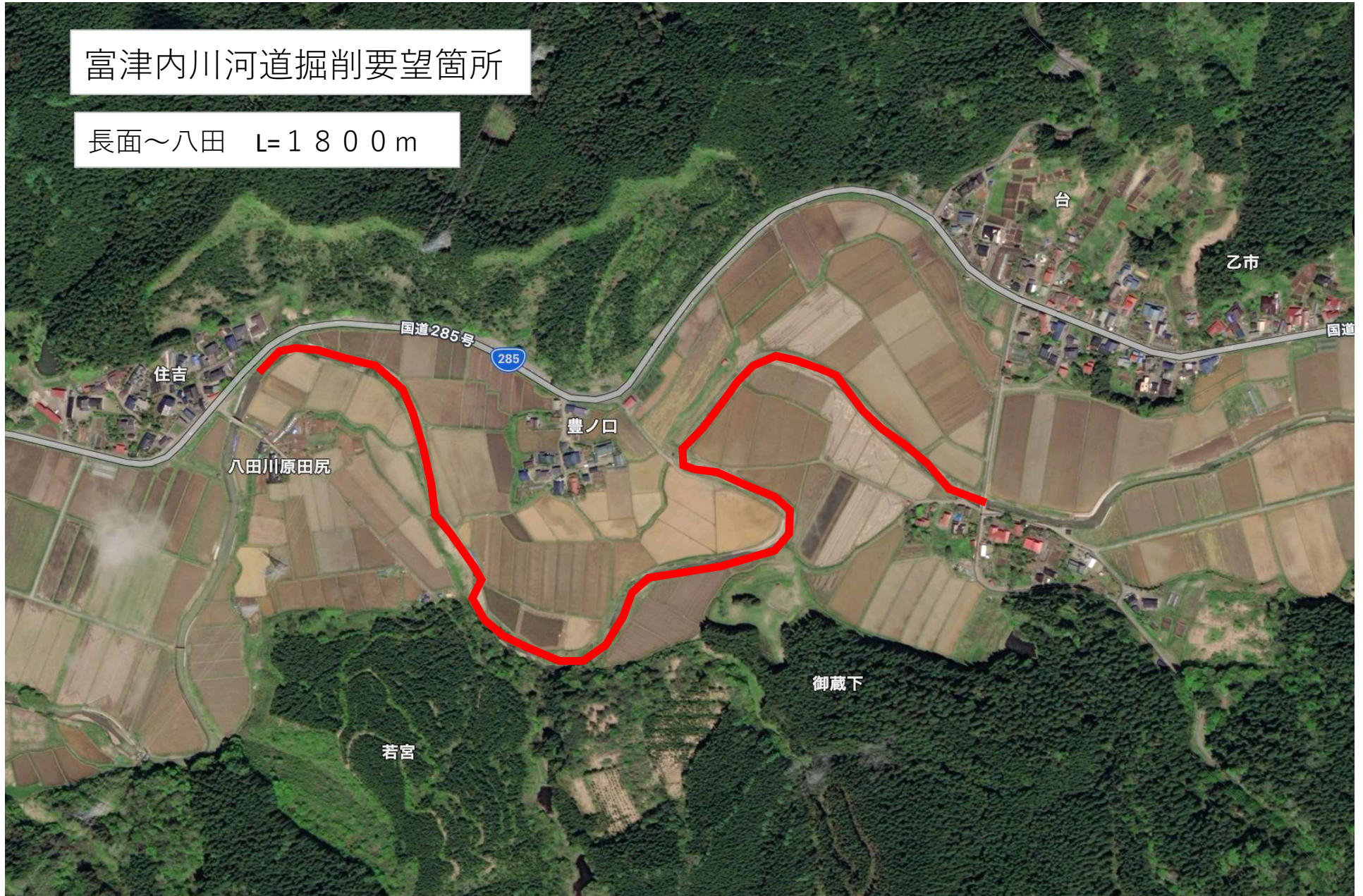
馬場目川河道掘削要望箇所

恋地・滝ノ沢付近 L=1600m



富津内川河道掘削要望箇所

長面～八田 L=1800m



富津内川河道掘削要望箇所

脇村付近 L=1900m



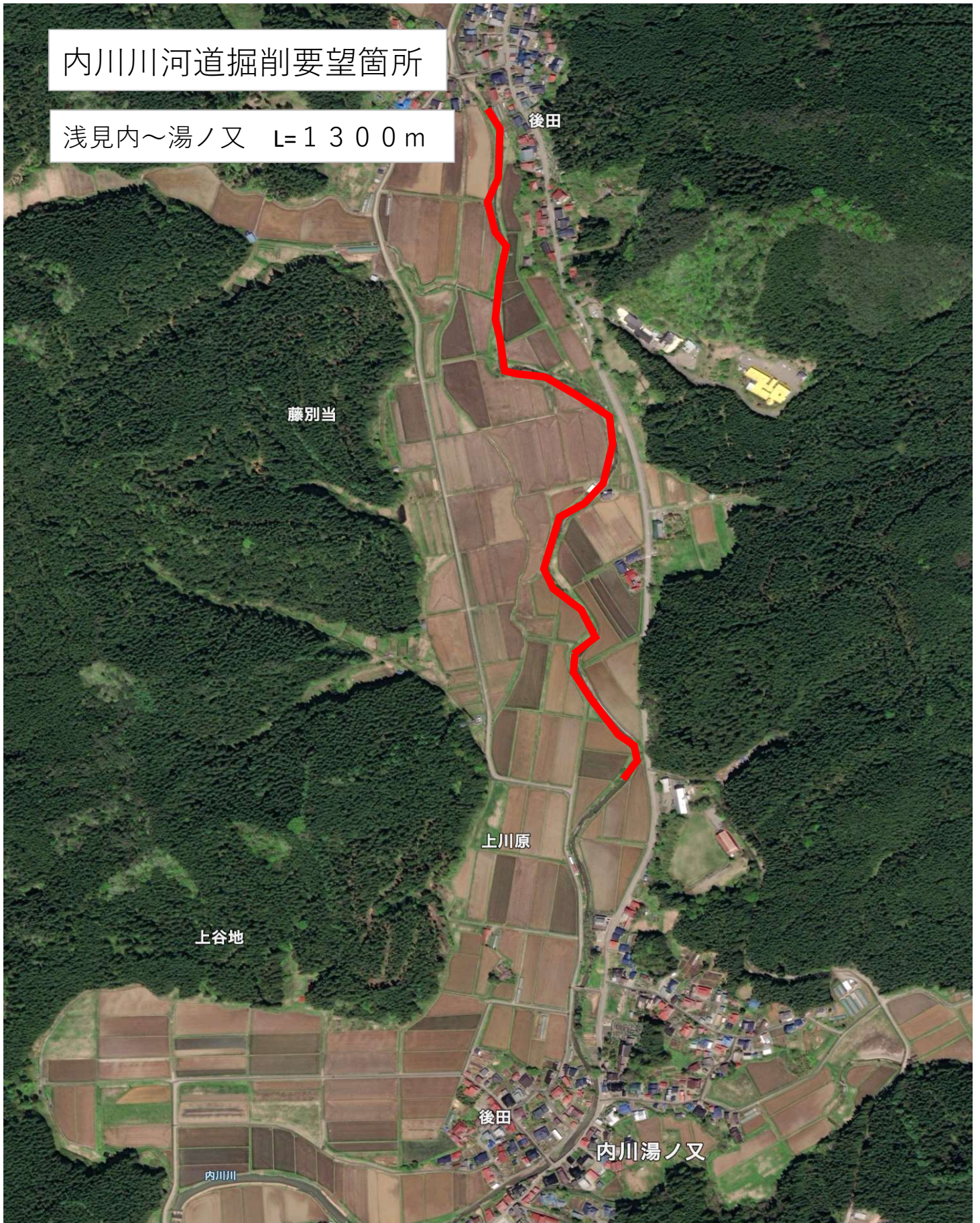
富津内川河道掘削要望箇所

釜ノ沢付近 L=450 m



内川川河道掘削要望箇所

浅見内～湯ノ又 L=1300m



治水対策における河川水門、樋門の維持管理体制 確立と技術的操作助言等の協力支援について

令和5年7月豪雨の際には、馬場目川の氾濫と各地区での内水氾濫とが複合的に発生し、住宅地では大規模な浸水被害を受けました。

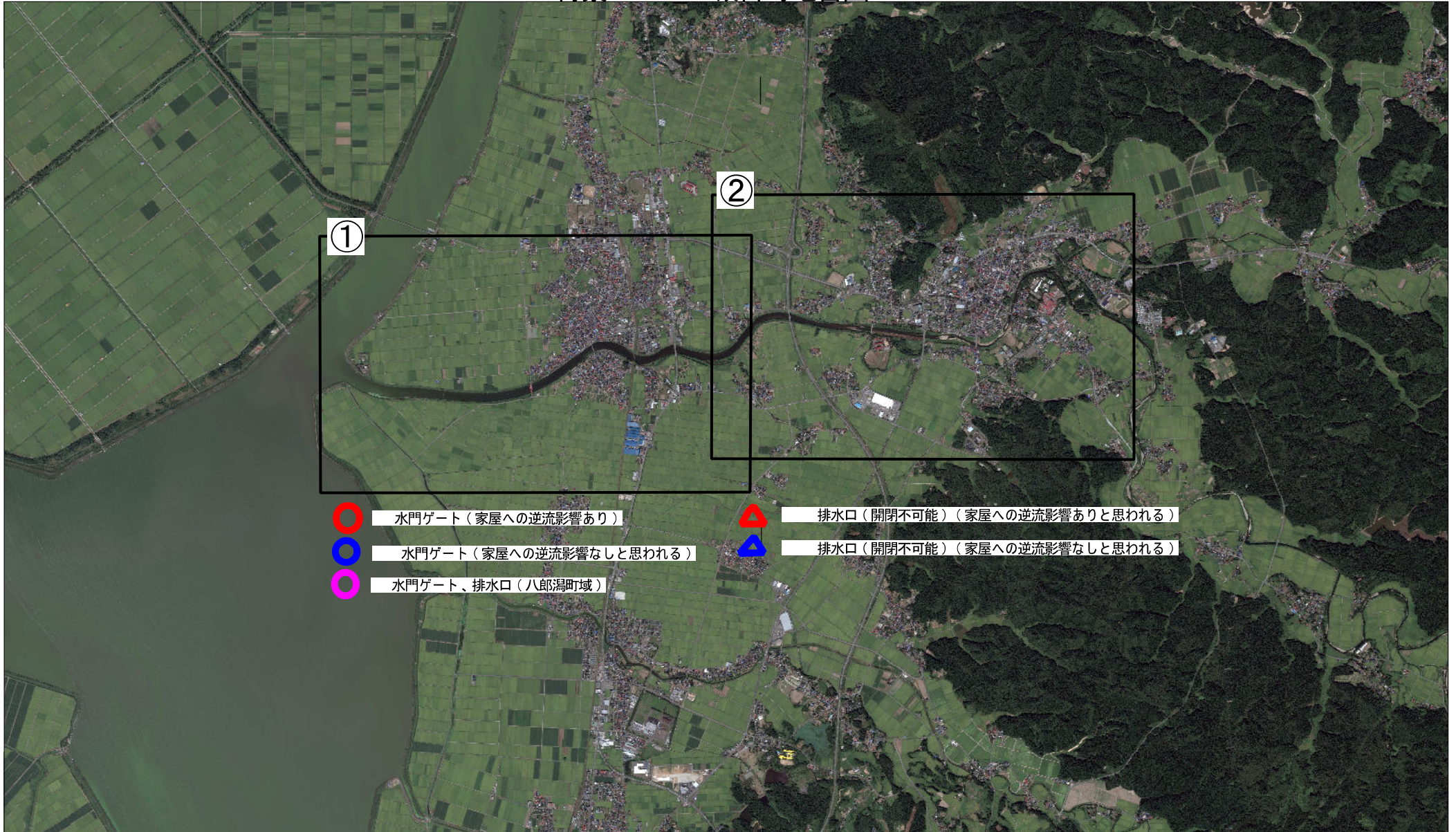
町では馬場目川へ流入する水門、樋門の存在は認識していたものの発災時の操作手順等の知見に乏しいことが露見されております。

つきましては、関係機関や水防団などの大雨時における水門、樋門の適正管理（開閉操作など）について技術的助言をいただくよう要望いたします。

要 望 事 項

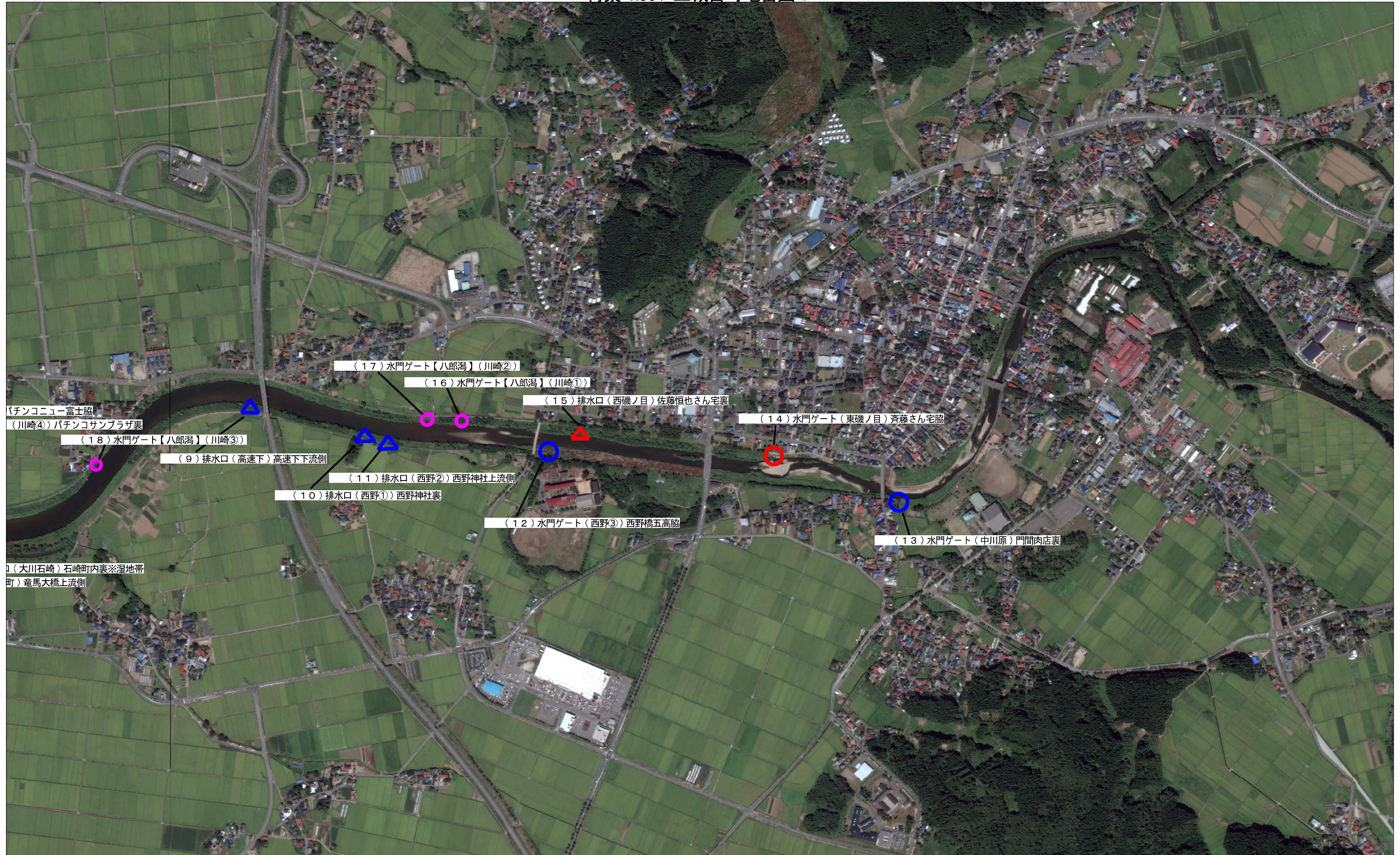
- 1 水門、樋門などの通常維持管理体制の確立を目指すための適切な指導助言をいただきたい。
- 2 大雨時の水門、樋門などの開閉操作手順についての的確な指導助言をいただきたい。

背景+n361 五城目町地番図 1



背景+n361 五城目町地番図 1





動植物の生息環境保全、町文化財の管理保全、都市 計画公園を活用した事業等への協力支援について

馬場目川は町民の生命を守るための飲用水確保につながる重要な川であると共に、富津内川、内川川を含めて町の一次産業である農業を支える源となっております。

さらに町民有志が長年にわたり「路で語り、路で遊び、水と親しみ、橋でやすらぐ」をテーマに川と道を活用したイベントを開催するなど、住民の川への愛着心も根付いていることから、次の事項について要望いたします。

要 望 事 項

- 1 町浄水場が設置されている現地の地形に配慮した河川整備と維持管理を行っていただきたい。
- 2 農業用水の取水に影響のない整備、維持管理を行っていただきたい。
- 3 適切な河道掘削を実施し親水機能を高めるとともに、動植物の生息環境保全及び文化財の管理保全を図り、住民が河川への関心を高めることができるような対策を講じていただきたい。







要 望 者 馬場目圏域河川整備計画検討委員会 五城目地区委員

渡邊 彦 兵衛

佐々木 仁 茂

佐藤 政 弘

浅野 礼 子

佐藤 亮 一

坂口 不 貴 江