

五城目小学校 建設現場から Vol. 10



令和2年6月

雀館公園側からの様子

足場が解体されて、

外観の様子がわかります。

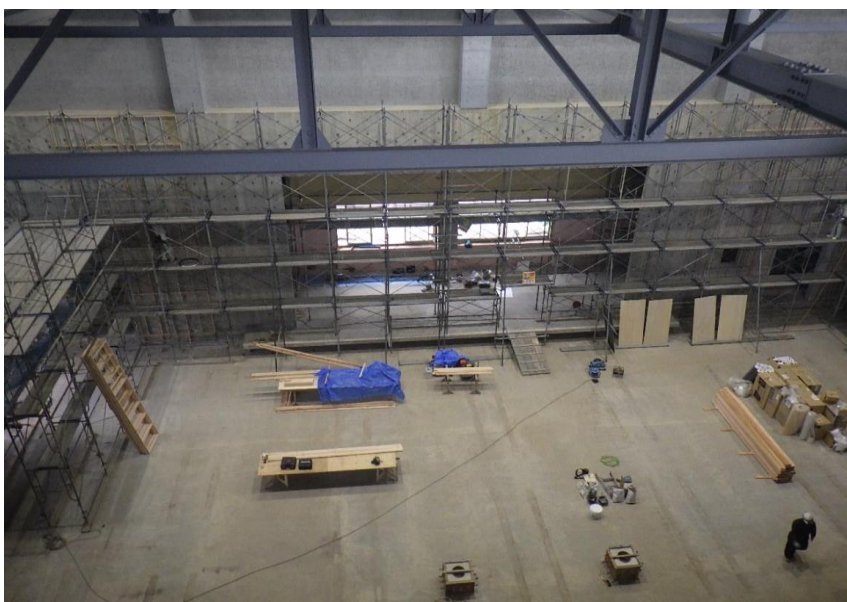


令和2年6月

校舎内部の様子

天井が張られています。

左手が教室になります。



令和2年6月

体育館内部の様子

中央がステージです。

内装の木材が搬入され、

順次工事が進みます。